

# わるつ

## どんな人が対象？

自閉スペクトラムの診断を受けていて、社会へ出るための準備をしている満 18 歳以上(～40 歳)の方向けのプログラムです。人とのコミュニケーションに少しずつ慣れたい、うまくなりたい、という気持ちがあり、小グループでの活動に適応の方が対象となります。言葉のやりとりによって進めていくため、原則、WAIS の言語性 IQ が 85 以上の方が望ましいと考えています。

## どんなプログラムをしているの？

・活動時間 **第1、3金曜日 9:00-12:00**

・10 人までの固定メンバーによる、小グループプログラムです。

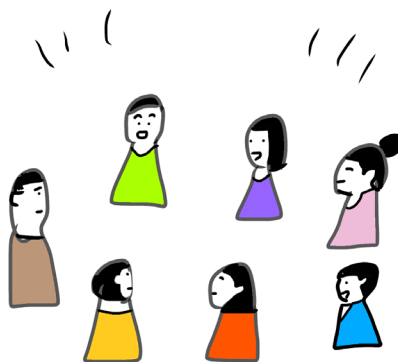
・まず、6回までの入門コースにご参加いただきます。

入門コースが終わった段階で、実践コースの参加について診察で相談します。**計 20 回のプログラム**です。

・さまざまなコミュニケーションのコツを学び、自分自身の特性を理解していきます。また、自分と似た悩みを抱えたメンバー同士で過ごすことで、自分に合う新しい対処方法を身につけていけることを目指しています。

## 入門コース

1	オリエンテーション 自己紹介
2	コミュニケーションについて
3	あいさつをする／会話を始める
4	特性理解①
5	会話を続ける
6	会話を終える



## 実践コース

7	特性理解②	14	アサーション(非難や苦情への対応)
8	表情について／相手の気持ちを考える	15	ストレスについて
9	感情のコントロール①(不安)	16	特性理解③
10	感情のコントロール②(怒り)	17	自分の特徴を伝える①
11	上手に頼む／断る	18	自分の特徴を伝える②
12	社会資源について	19	相手をほめる
13	相手への気遣い	20	振り返り／修了式

## 利用の流れ

- ・現在、他院において精神科で通院されている方が対象です。プログラム利用後も、現在通院している医療機関での治療は継続できます。
- ・利用にあたり、当院精神科の受診が必要です。現在通院している医療機関で紹介状を用意していただき、電話で当院精神科の初診予約をお取りください。
- ・クール途中での参加はできません。次回のクールがスタートするまでおまちいただきます。
- ・なお、十分なメンバーが集まらなかった場合は、開催が見送られることもあります。ご了承ください。

## 費用について

当プログラムは外来治療の一部です。支払いは、国民健康保険や社会保険の保険証を提示することで、一部の自己負担になります。また、自立支援医療を申請されると費用が減額になることがあります。詳しくは、お問い合わせください。

## MAP



弥富市前ヶ須町南本田 3 9 6 近鉄弥富駅より徒歩10分

498-8502 愛知県弥富市前ヶ須町南本田396

Tel 0567(65)2511(代表)

JA愛知厚生連 海南病院 精神科

\*お問い合わせは、海南病院 心理室 臨床心理士(濱田、中島)までご連絡ください

R4.6月改訂