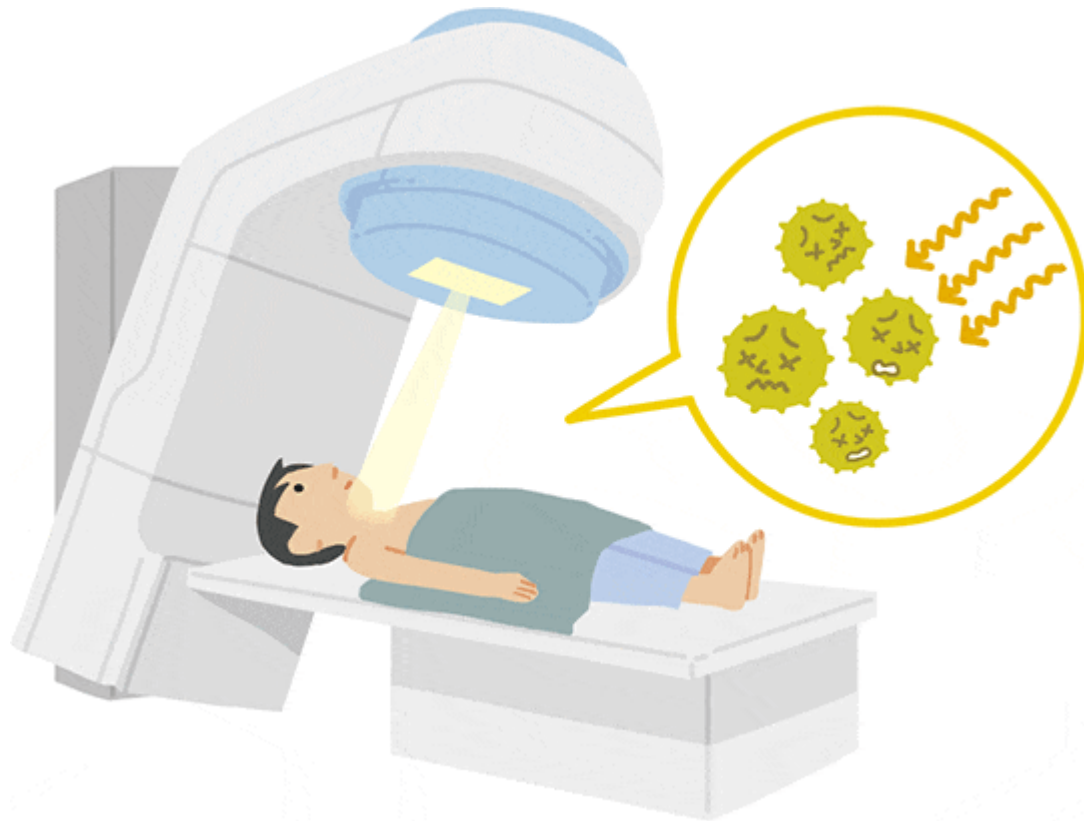
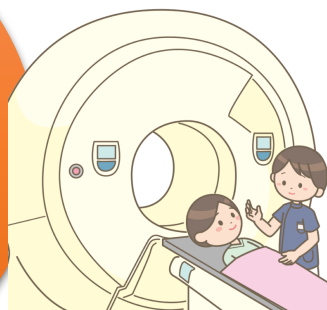


放射線治療の Q & A



放射線治療は手術、薬物療法と並ぶがん治療の3本柱の1つです。

放射線
治療



手術

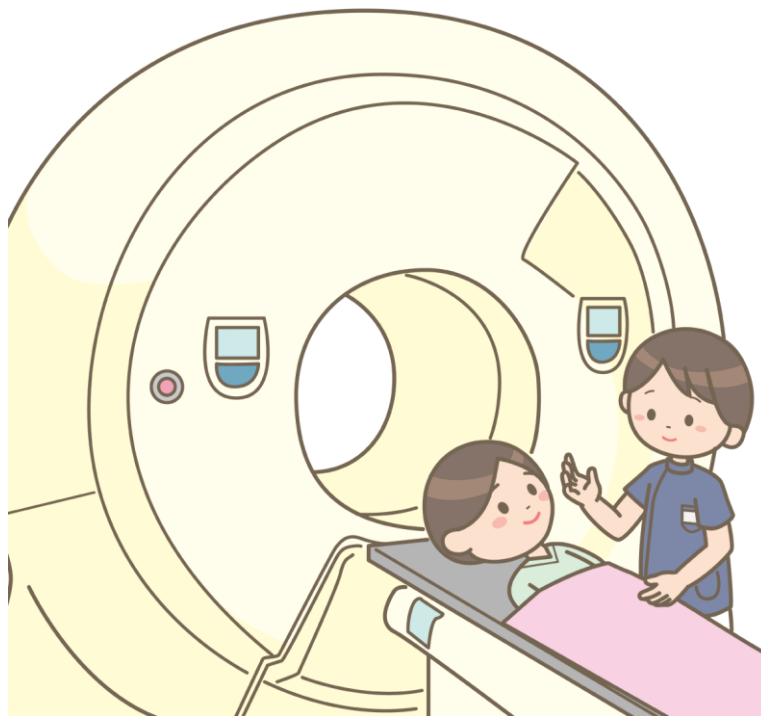


薬物
療法





放射線治療ってどんな治療
ですか？





放射線治療は、悪い部分に放射線をあてる局所治療です。臓器を取らずに治すことが可能です。

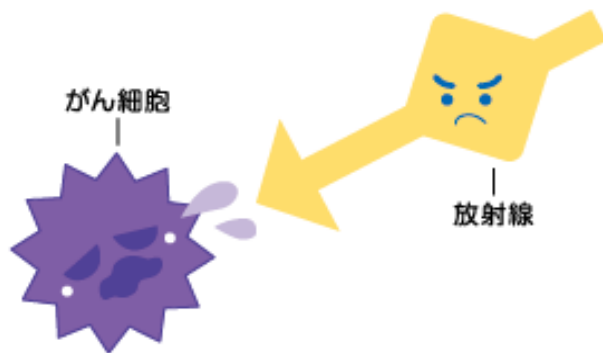
局所治療なので効果も悪影響も原則として治療した部分に限られます。



放射線治療でどのようにがんが治るのですか？



がん細胞の遺伝子に傷をつけて、
がん細胞を死滅させます。





放射線治療の手順が知りたい
です。





以下の手順ですすめていきます。

① 基本的に受診した診療科で病気の診断がされ、放射線治療が可能となった場合に放射線治療科を受診

(放射線治療が適切に行えるかどうか、判断のうえで治療効果、治療の悪影響(副作用)などについてくわしい説明をします)

②治療計画CT撮影

病巣部に必要な放射線量を計算するために行います。毎回の治療時に同じ姿勢になるように、撮影前に固定具を作って撮影することがあります。治療の位置を決めるために、皮膚にインクで印をつける事もあります。



③照射部位決定・コンピュータによる治療計画・線量分布を評価して決定

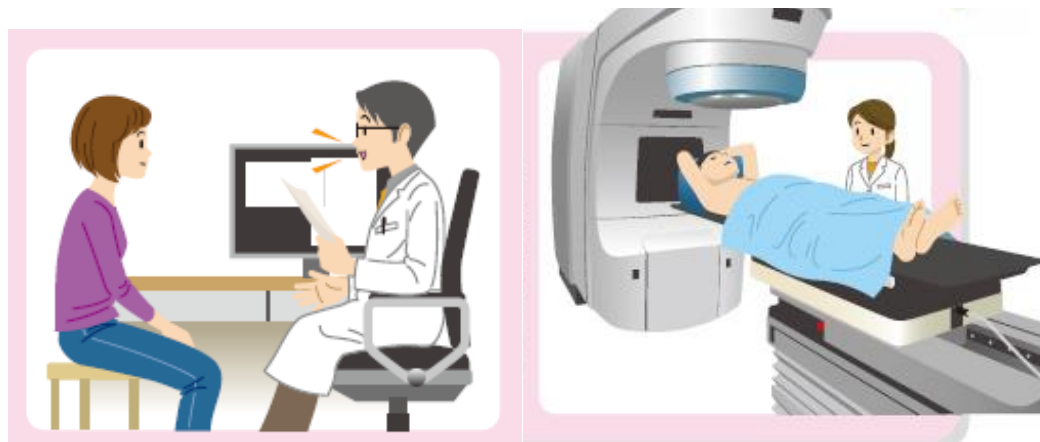
(医師や医学物理士が、ビームの角度や本数、強さなどを計算します。2日以上かかる場合があります)



④放射線治療開始、定期的な診察

(治療は、土日と祝日を除いた毎日、週に5回行う事が一般的です。治療回数と日数は病状に合わせて医師が決定して説明します。)

治療中は、放射線科の医師が定期的に診察し、治療効果や悪影響を観察します)





放射線治療中の生活について 教えてください。

規則正しい
生活を
しましょう！

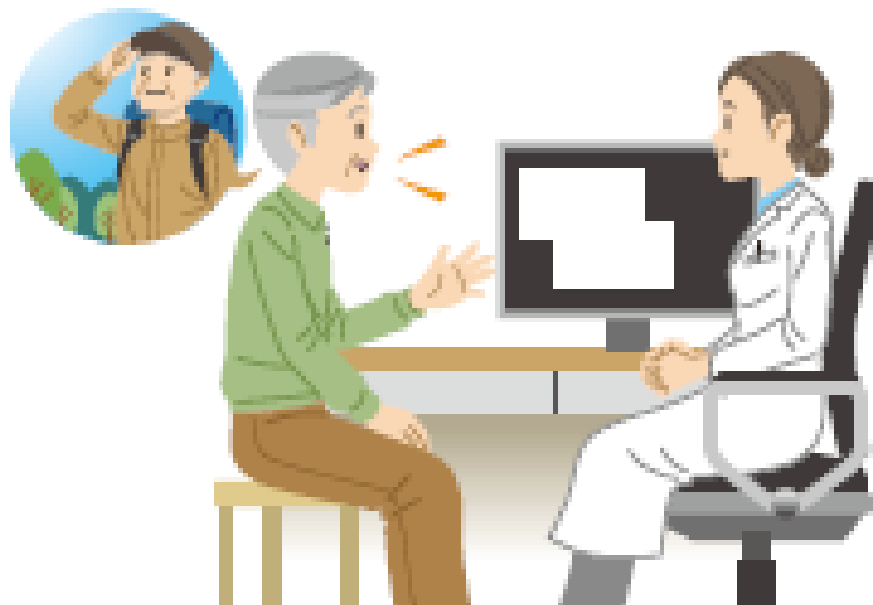




ほとんどの患者さんは、治療を始める前と同様の生活を送ることができ、仕事も可能です。治療時間は15分、外来であれば1時間程度で帰宅できます。しかし体調の変化には個人差があります、無理な運動はせず、前もって体を休めましょう。



治療を休んだら効果に影響は
ありますか？

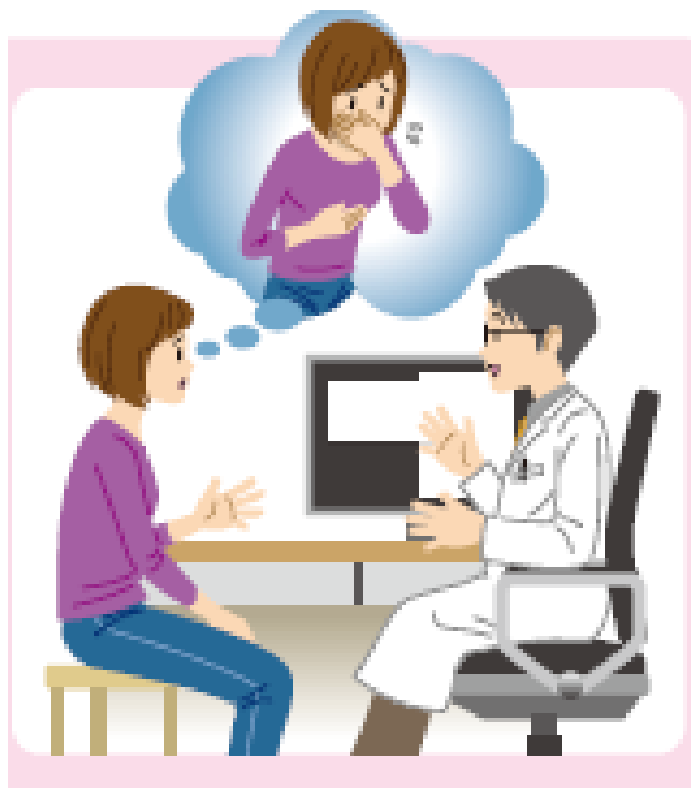




休止期間が延びると治療効果が低下
します。治療スケジュールに影響が
ないように、私用による治療の休止
は極力避けて下さい。旅行や出張は
治療スケジュールに影響がない限り
可能です。どうしても止む得ない場
合は、あらかじめ医師にご相談くだ
さい。



放射線治療の悪影響（副作用） はありますか？





放射線治療によってからだの正常な部分への悪影響はあります。治療中から終了後数か月に起こる影響と、数か月以降にまれに起こる影響に分けられます。症状や程度は放射線の部位・範囲・量・種類にもよります。年齢・からだの状態・薬物療法を並行している場合も影響があります。



続き

治療中は、放射線科の医師が定期的に診察し、必要に応じて悪影響（副作用）に対する投薬や処置を行い、治療計画の変更となることもあります。

診察のない日でも、看護師が症状を観察して医師に報告しますので、気になることがあればいつでもお話し下さい。





食事で気をつける点がありますか？





治療の内容によっては食事の注意が必要で
す。とくに、口腔や咽頭、消化管などに放射線が当たる場合は食事に気をつける必要があります。刺激物や消化の悪いものなどを避けて、栄養と水分を効率よくとることが大事です。また、食事の形態、栄養バランス等にも工夫が必要です。

刺激物には、こんなものがあります。

アルコール飲料

アルコール濃度の高いものは特に注意



炭酸飲料

炭酸ガスも潰瘍部によくありません



カフェイン飲料

コーヒーや紅茶より、
麦茶やほうじ茶を



熱すぎるもの

少し冷ましてあわてずに



酸っぱいもの

強い酸味は
気をつけましょう



香辛料・香味野菜

辛いもの、にら、ねぎ、
にんにくなどは少なめに



味の濃いもの

漬物、味噌汁などは
薄味に



冷たすぎるもの

刺激が強いので
ゆっくり味わって





不安なく、治療を始める前に
こんなことを聞いておきましょう！

- 治療の期間はどれくらいですか。
- どのような悪影響(副作用)がありますか。
- 悪影響(副作用)の対処方法はどのようなものですか？
- 入院は必要ですか。通院で治療できますか。
- 治療効果はいつ、どのようにして調べますか。
- 日常生活で、どのようなことに気を付ければよいですか。
- 治療費はどれくらいかかりますか。

参考文献:患者さんと家族のための放射線治療Q&A

ご覧になりたい方は、がん相談支援センターにおこしてください

**作成：がん放射線療法看護認定看護師
久保田訓弘**

**がん相談支援センター
(診療棟1階A受付向かい側)
お気軽に来室してください。**



JA愛知厚生連 海南病院

地域がん診療連携拠点病院

愛知県弥富市前ヶ須町南本田396番地

TEL 0567-65-2511